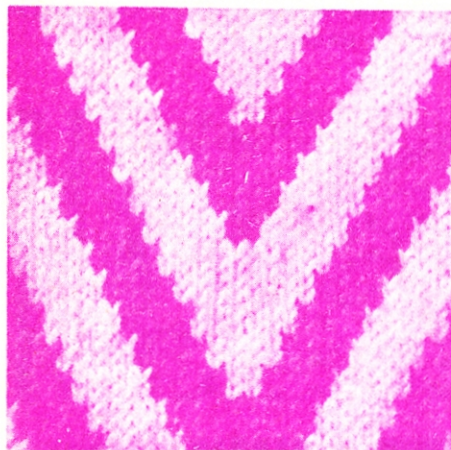


V-ОБРАЗНЫЕ УЗОРЫ

Эти узоры особенно красивы при использовании нитей разного цвета.



ЖАККАРДОВОЕ ПОЛОТНО

Для вывязывания каждой полосы необходимо иметь свой клубок шерсти, нить меняется после вывязывания нескольких петель или в конце ряда при соблюдении наклона, который следует придать полосе. Этот способ вязания используют для больших V-образных вырезов у кофт и пуловеров. Он не представляет никакой сложности, необходимо только внимательно следовать описанию каждой модели.



УЗОР «ЯРКИЕ ПОЛОСЫ»

Полосы вывязываются полностью из нити одного цвета, нить меняется только в начале или в конце ряда. В зависимости от того, где сходятся полосы — наверху или внизу, используются разные способы вязания.

ПОЛОСЫ, СХОДЯЩИЕСЯ НАВЕРХУ. Такой рисунок получается благодаря двойным прибавлениям в середине рабочего полотна, в основном в каждом 2-м ряду. Рисунок идет также, как и при вязании косой бейки, поэтому следует постоянно прикладывать вязаное полотно к выкройке, сделанной в соответствии с размерами, и вязать строго по ней.

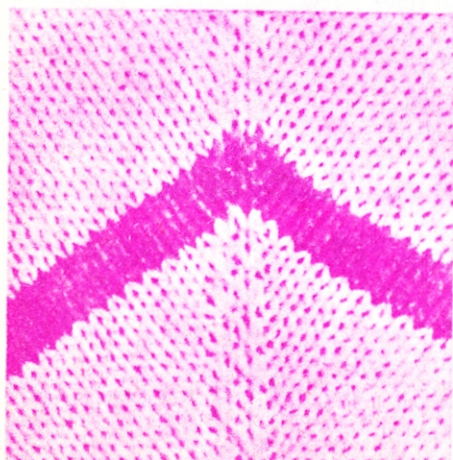
После провязанной резинки или начиная с набранных на спицу петель необходимо связать половину петель ряда, сделать увеличение с каждой стороны от центральной линии петель, провязать несколько петель и повернуть вязанье, не довязав до конца ряда. В изнаночном ряду 1-ю петлю не провязывать, не делать прибавлений по центру, провязать несколько петель на второй стороне, оставив непровязанными столько же петель, сколько и в первом случае.

В каждом лицевом ряду продолжать увеличение петель с обеих сторон от центра и провязывать по несколько петель с левой стороны, в каждом изнаночном ряду провязывать то же число петель с правой стороны.

Когда провязаны все петли начала вязания, продолжать делать увеличения и с каждой стороны полотна делать необходимые уменьшения, чтобы полотно соответствовало форме выкройки.

Чтобы приложить полотно к выкройке, следует провязать половину петель в ряду, т. е. распределить полотно на две спицы.

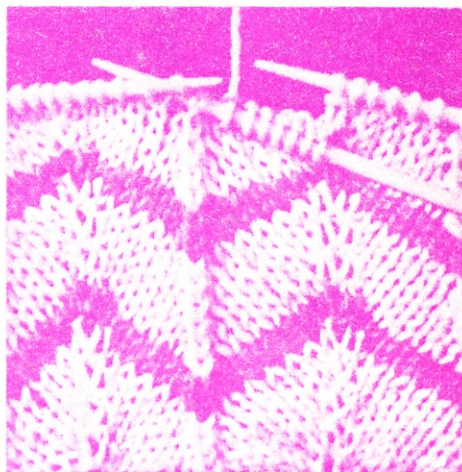
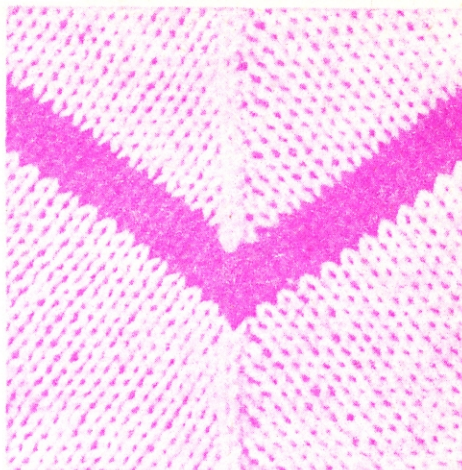
Когда вершина угла достигнет необходимой высоты, разделить полотно на две половины и закрыть петли на каждой отдельно.



ПОЛОСЫ, СХОДЯЩИЕСЯ ВНИЗУ. Чтобы полосы сходились внизу, вместо увеличения петель по центру следует делать уменьшения. В этом случае работа начинается с середины, а делается отдельно на каждой половине. Для этого нужно начать вязать несколько петель в начале ряда, повернуть полотно, снять 1-ю петлю, вязать изнаночные петли и в конце ряда (правый край работы) сделать необходимые увеличения в соответствии с выкройкой. В каждом лицевом ряду дополнительно провязывать еще несколько петель, которые ранее не провязывались, и продолжать таким образом до середины ряда.

Закончить первую половину, когда все ее петли будут провязаны, таким же образом связать вторую половину в обратном порядке.

Когда будут провязаны все петли ряда, следует продолжать работу, делая в каждом лицевом ряду уменьшение петель с обеих сторон от 3 центральных петель, а с каждой края полотна — необходимые увеличения.



УЗОР «ЗИГЗАГ»

Сочетание полос, сходящихся вверх и вниз, позволяет получить узор из волнообразных линий «Зигзаг», когда поочередно делаются увеличения с двух сторон от центральной петли и соответственно уменьшения также с двух сторон от центральной петли. После рядов резинки следует начать формирование треугольников из петель, направленных вверх. Для этого следует провязать половину петель одного зубца, сделать увеличение с каждой стороны от центральной петли, провязать 1 или 2 петли, повернуть полотно и вязать изнаночными петлями, причем 1-ю петлю не провязывать.

После центральной петли провязать то же число петель, что и до нее, снова повернуть полотно, чтобы сделать увеличение по центру на лицевой глади и провязать еще несколько непровязанных до сих пор петель, и т. д.

Когда будут провязаны все петли «Зигзага», оборвать нить и сделать таким же образом другие треугольники до конца вязания, оставляя каждый раз законченные треугольники без внимания. Когда все они будут закончены, продолжать вязание, делая двойные прибавления у вершины каждого треугольника и для компенсации уменьшения у линий, их разделяющих. По краям полотна следует делать увеличения или уменьшения в соответствии с выкройкой.

